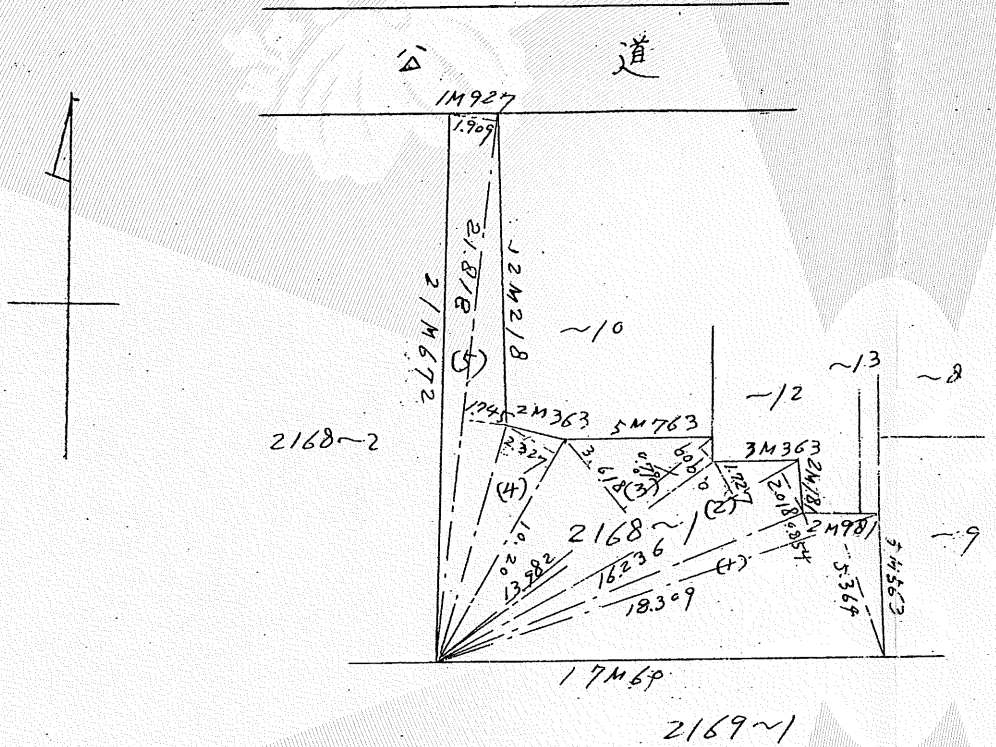


地 積 測 量 図

地 番 2168~1

土地の所在 豊島区南長崎3丁目



面積計算表

(1)	$18.309 \times (5.364 + 0.854)$	$= 113.8453$
(2)	$16.236 \times (2.018 + 1.727)$	$= 60.8038$
(3)	$13.982 \times (3.618 + 0.709)$	$= 60.5001$
(4)	10.200×2.327	$= 23.7354$
(5)	$21.818 \times (1.909 + 1.745)$	$= 79.7229$
計		$= 338.6075$
除		169.3037

測量
計
算
表

昭和41年11月15日
作製年月日

作製者

東京都中野区野方六丁目貳拾九番九号
地家屋調査士 上原藤
土地家屋調査士

申請人

伊藤久
杉並区下井草4丁目4番

昭和四拾一年拾月九日
四八九五貳

500965

縮尺 1/300

(全国土地家屋調査士会連合会用紙)

第1種中高層住居専用地域

建蔽率 60%

容積率 168%

準防火地域

第2種高度地区

敷地面積 169.30㎡

建築面積 81.41㎡

建蔽率 48.09%

延床面積 228.56㎡

容積率 135.00% < 168%

長屋6戸

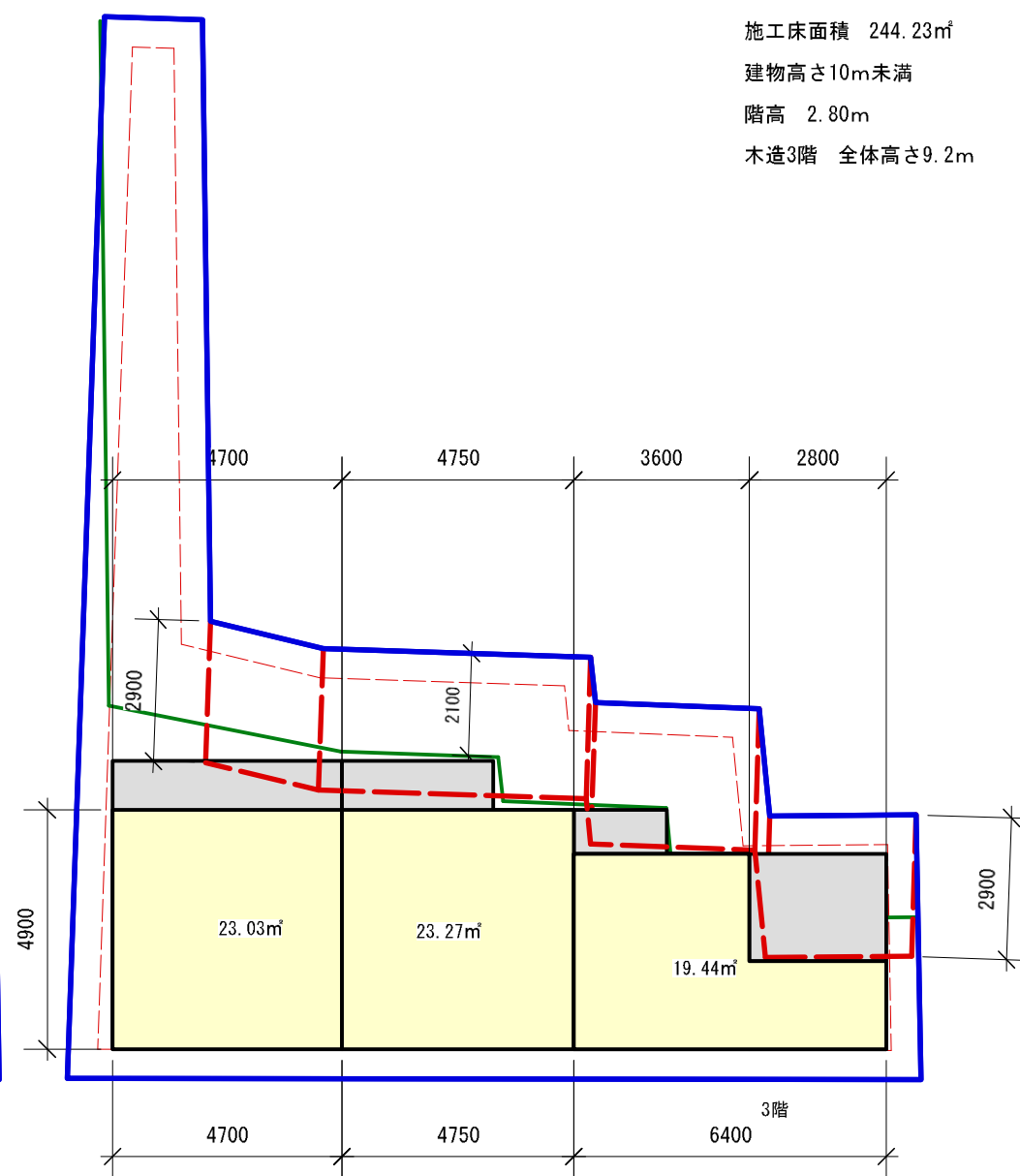
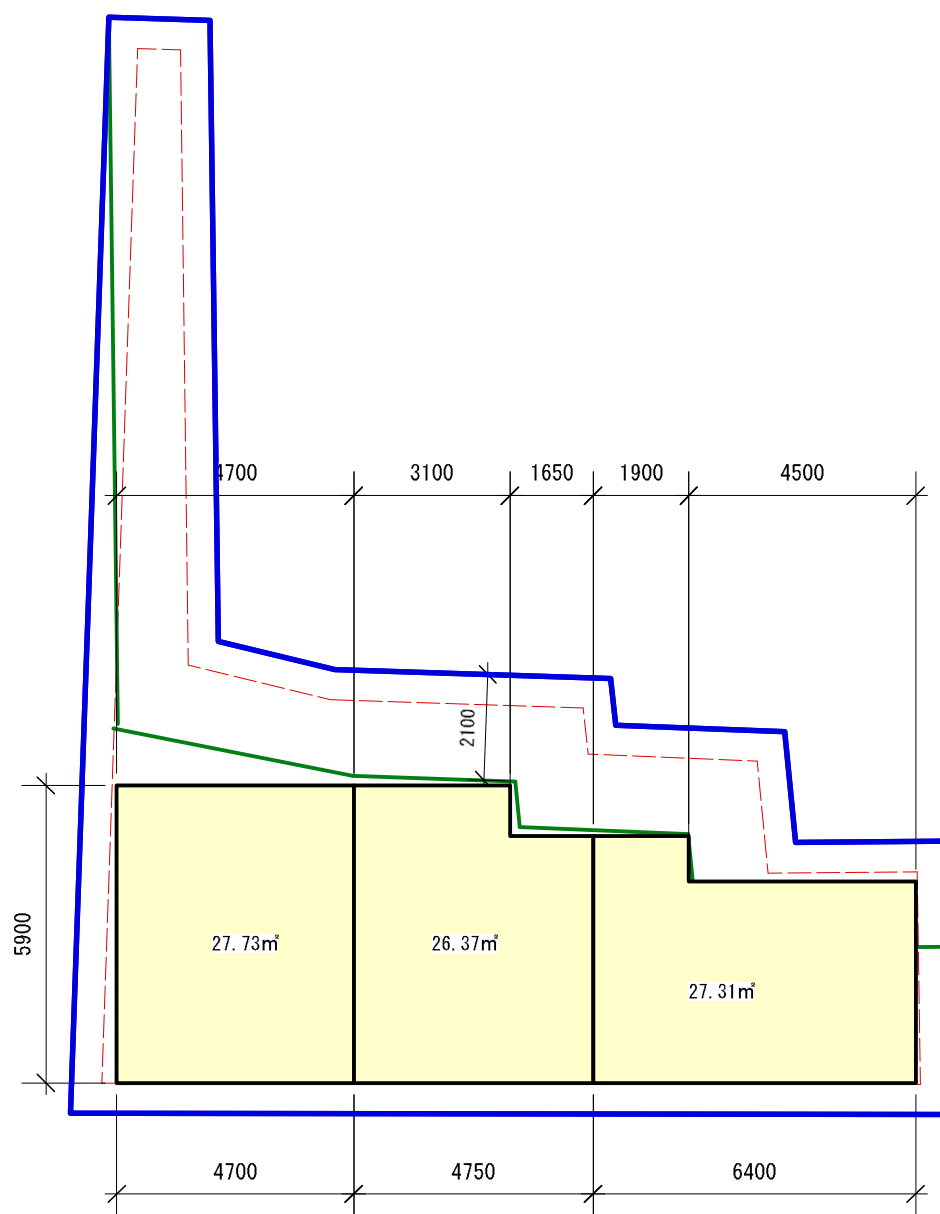
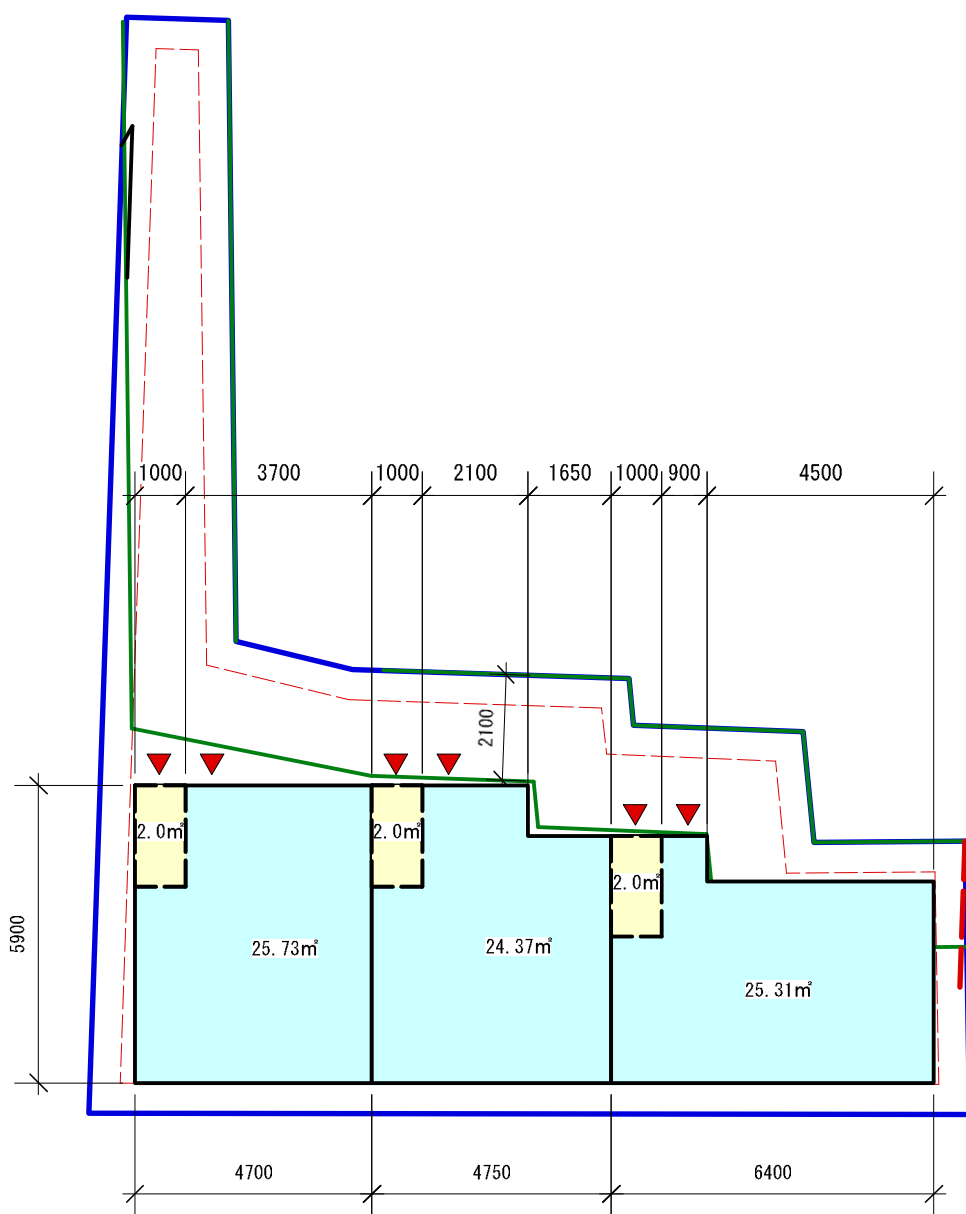
施工床面積 244.23㎡

建物高さ10m未満

階高 2.80m

木造3階 全体高さ9.2m

1



■1階ボリューム図

■2階ボリューム図

■3階ボリューム図